

LA RÉNOVATION ÉNERGÉTIQUE DE VOTRE LOGEMENT : POURQUOI ET COMMENT



Palais des Congrès – Madiana - 27 septembre 2023

Sommaire

Ouverture de la conférence et introduction

1. Enjeux et intérêts de la rénovation énergétique en Martinique

- Présentation du contexte global
- La rénovation énergétique : Quel intérêt ?
- Comment y parvenir ?
- Focus sur l'impact des usages

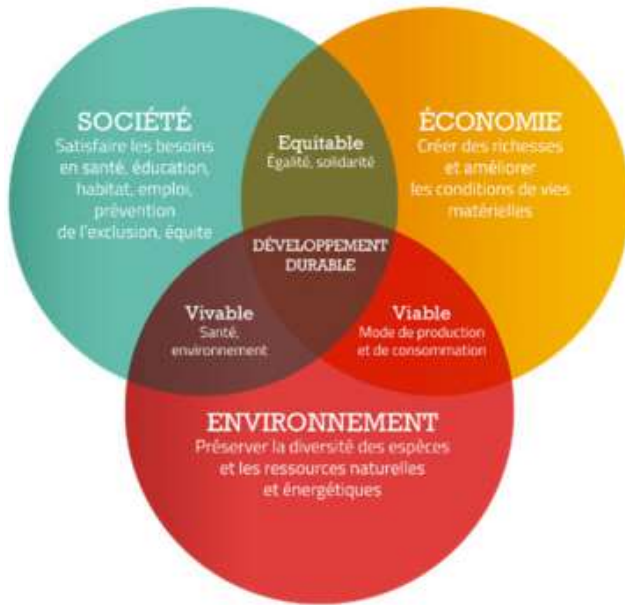
2. Aides et accompagnement

- Présentation de l'outil « Ma Kaz Rénov »
- Aides AGIR PLUS et filières partenaires
- Autres accompagnements
- L'aide de l'ANAH : MaPrimRénov'

Conclusion

Enjeux et intérêts de la rénovation énergétique en Martinique

Présentation du contexte global



Transition énergétique en Martinique

- Diminuer nos consommations énergétiques
- Diminuer notre dépendance aux énergies fossiles
- Préserver notre cadre de vie
- Augmenter notre résilience face aux aléas climatiques
- Favoriser le développement local



Répartition de la consommation électrique par secteur d'activité en 2021

(Données sources: EDF Martinique, SMEM – Auteur: OTTEE)

La rénovation énergétique des logements est un levier important de notre transition énergétique

Rénovation énergétique, quel intérêt?

3825 kWh / an

Consommation d'énergie moyenne d'un logement
en Martinique

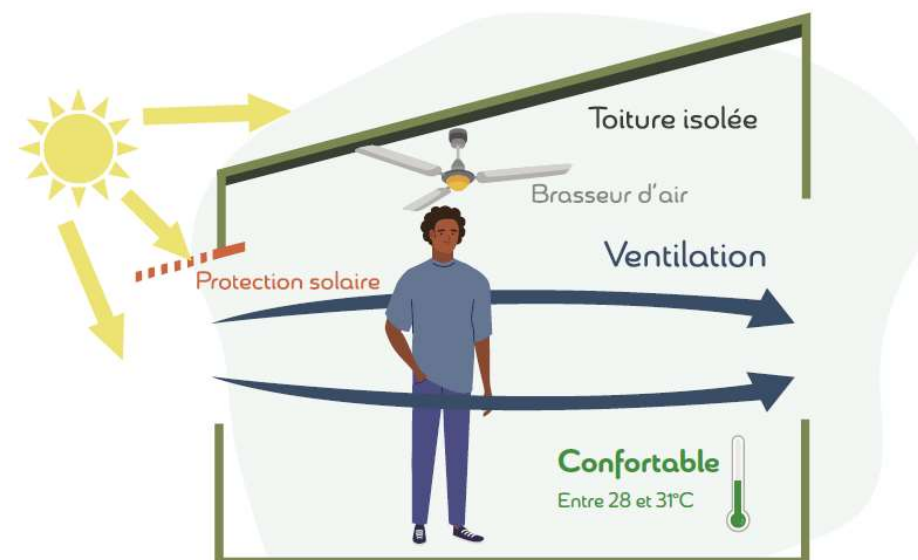
*Réalisation d'une campagne de mesures instrumentée sur les
bâtiments résidentiels aux Antilles françaises, ADEME 2023*

750 euro/ an

Facture annuelle d'électricité

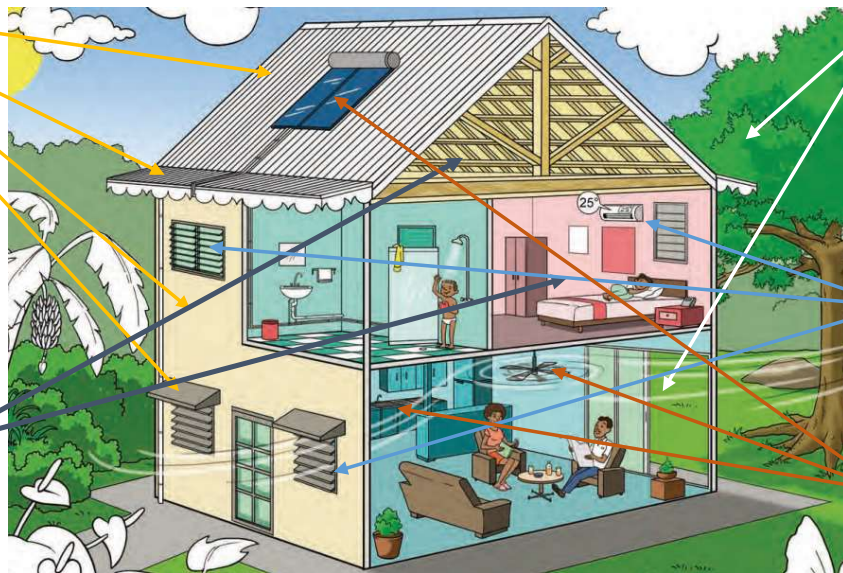
Tarif base EDF, coût 19,7744 cts € / kWh

Notions de confort thermique



Comment y parvenir?

Se protéger du soleil



S'appuyer sur des solutions « passives »

Isoler les espaces sensibles

Adapter nos usages

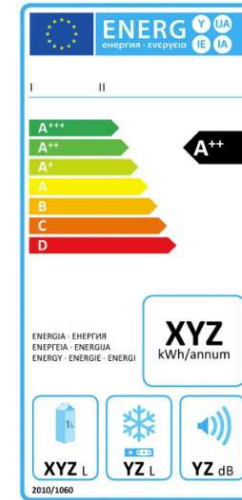
Bien choisir nos équipements

Avoir une approche globale du fonctionnement du bâti

Impact de l'usage des logements



Performance de l'enveloppe du bâtiment



Efficacité énergétique des équipements

+ Bonnes pratiques et sobriété énergétique!

Aides et accompagnements

Un outil: « Ma kaz Rénov' »



Merci pour vos réponses !

A partir des informations transmises, la performance énergétique liée à la climatisation de votre maison est considérée comme **Mauvaise**

La consommation annuelle pour la climatisation est estimée à **1000 kWh**, ce qui correspond à l'émission de **640 kg CO2**, soit **5120 km** en voiture.

Le niveau de confort thermique sans climatisation est évalué en catégorie **F** (sur une échelle de A à G).

Découvrez nos conseils personnalisés pour réduire vos consommations et améliorer votre confort.

[Découvrir nos conseils](#) appuyez sur **Ctrl + Entrée**

Voici quelques conseils pour améliorer votre confort et réduire vos consommations énergétiques

- 🔨 Isoler la toiture de votre maison
- 🏠 Isoler ou installer un bardage ventilé sur les murs des pièces climatisées
- ☀️ Installer des protections solaires à toutes les fenêtres
- 👉 Installer des brasseurs d'air dans toutes les pièces occupées régulièrement
- ❄️ Remplacer vos anciens climatiseurs par des modèles très performants

En suivant toutes ces préconisations, vous pourriez économiser chaque année **65%** sur votre consommation de climatisation, soit **108 €** et **600 kWh**, et ainsi éviter l'émission de **384 kgCO2**, soit **3072 km** en voiture.

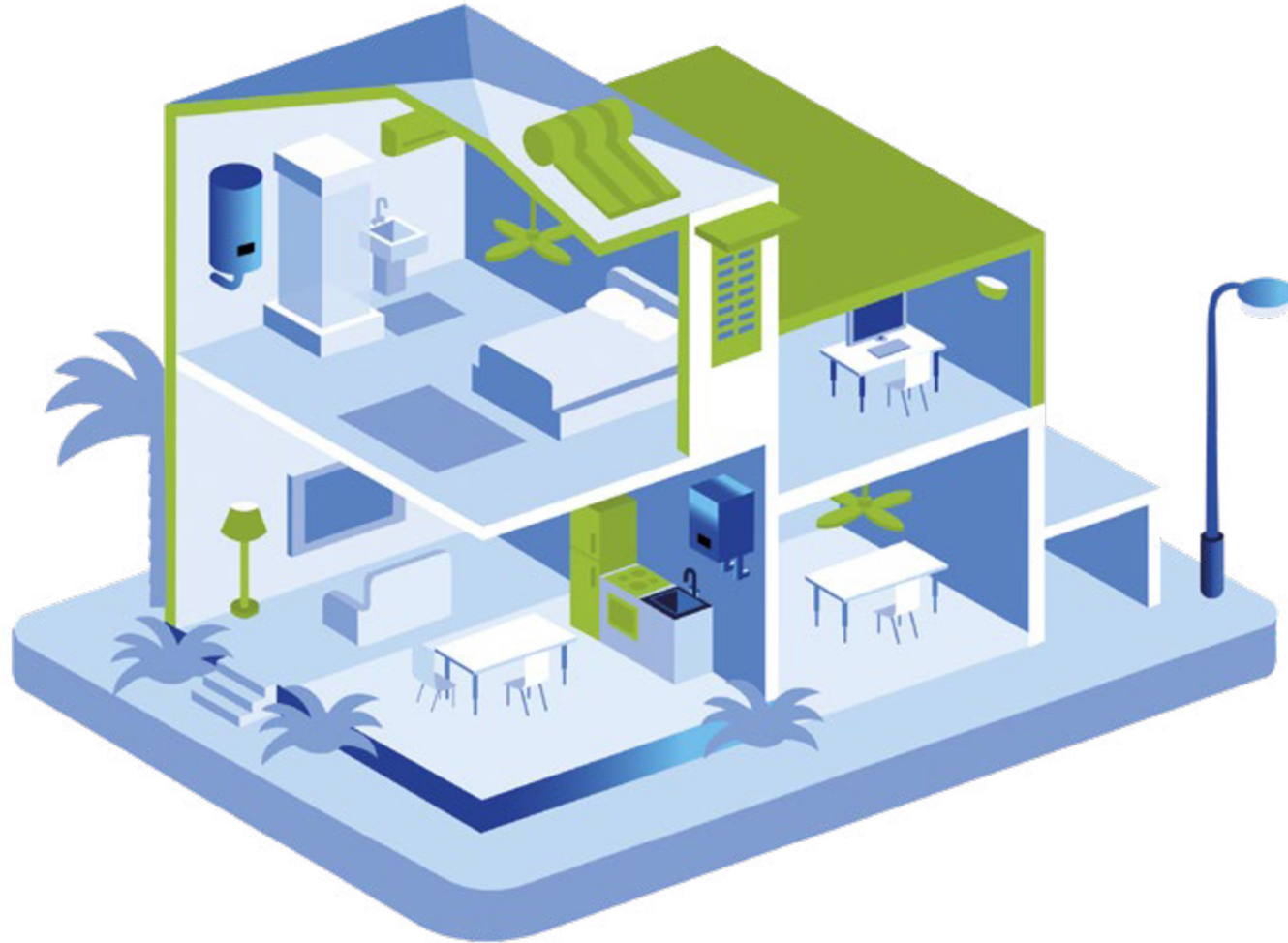
La performance énergétique de votre maison serait alors **Excellente** et le niveau de confort thermique serait en catégorie **A** (sur une échelle de A à G).

Vous possédez un ballon d'eau chaude électrique, ce qui peut représenter jusqu'à **1000 kWh** et **180€** par an selon la taille de votre foyer, soit une part significative des consommations de votre logement ! 🛠️ Remplacez-le par un chauffe-eau solaire pour réduire davantage votre facture.

Vous trouverez davantage de conseils et de détails techniques dans la fiche travaux qui vous sera transmise par mail.

[Recevoir mes résultats](#)

1. LES PRIMES D'ÉCONOMIES D'ÉNERGIE AGIR PLUS D'EDF



JOURNÉE DU
LOGEMENT

1. DES ACTIONS CONCRÈTES POUR ACCOMPAGNER LE TERRITOIRE

Objectif

Inciter les **particuliers, professionnels et les collectivités** à adopter des éco-gestes et à acquérir des équipements plus efficaces

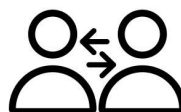
Comment ?



Un panel de 71 actions MDE pour les particuliers et les professionnels
Un réseau de plus de 130 Partenaires



Formation
Sensibiliser sur les sources d'économies d'énergies



Accompagnement
Diagnostic de 1^{er} niveau
Appui de la R&D selon la taille du projet



Aide à l'investissement
Primes en fonction de la nature de l'investissement et des revenus



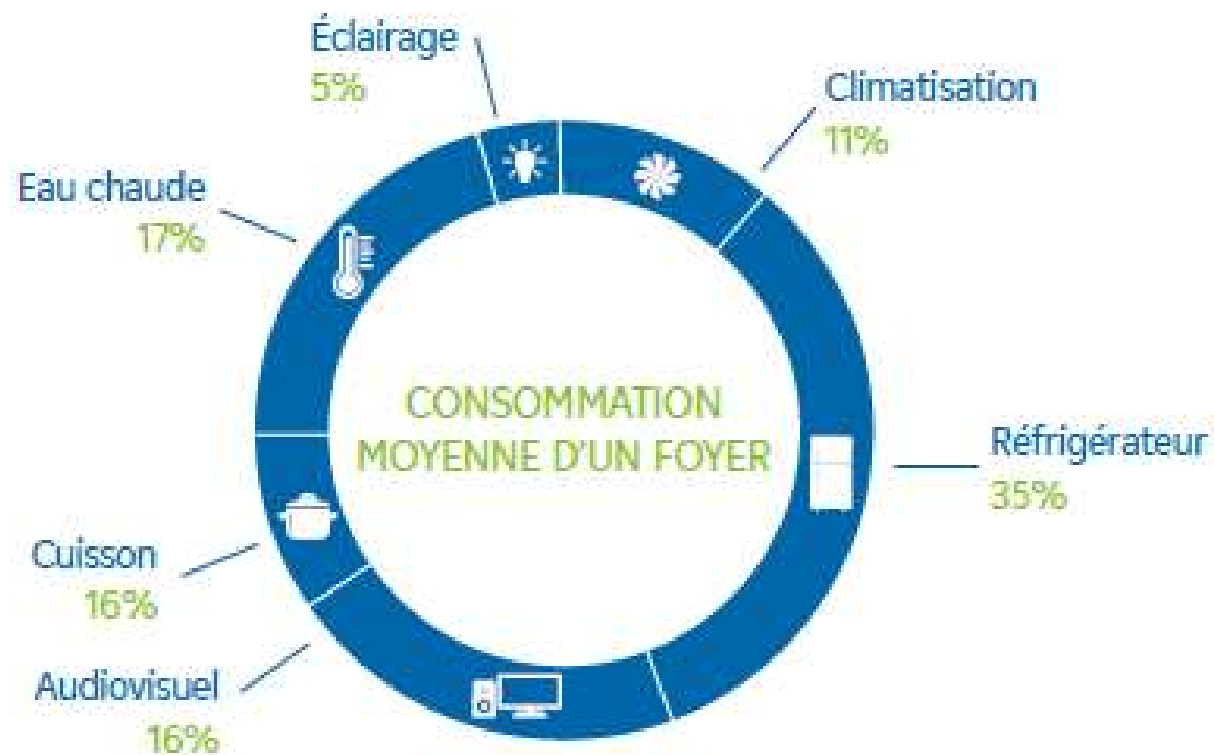
Contrôles
vérification de la qualité des chantiers après travaux



*Programme en faveur de la Maîtrise de la Demande d'Énergie piloté par le comité PTME de Martinique (Collectivité Territoriale de Martinique, DEAL, ADEME, SMEM, EDF) et financé par l'État.

JOURNÉE DU LOGEMENT

2. RÉPARTITION DES CONSOMMATIONS



3. LES PRIMES D'ÉCONOMIES D'ÉNERGIE AGIR PLUS D'EDF



Déduisez
jusqu'à
100€

ÉLECTROMÉNAGER PERFORMANT

Économisez jusqu'à 60% sur votre consommation d'énergie liée à l'électroménager et réduisez votre impact sur l'environnement.

CLIMATISEUR PERFORMANT

Associé à une température de 24 à 25°, économisez jusqu'à 50% d'électricité par rapport à un climatiseur plus énergivore.



Déduisez
jusqu'à
350€

CHAUFFE-EAU SOLAIRE INDIVIDUEL

Produisez de l'eau chaude sanitaire en profitant d'une source d'énergie gratuite et inépuisable.

Réduisez de 40% votre consommation d'énergie liée à la production d'eau chaude sanitaire, par rapport à un chauffe-eau électrique.



Déduisez
jusqu'à
700€



JOURNÉE DU
LOGEMENT

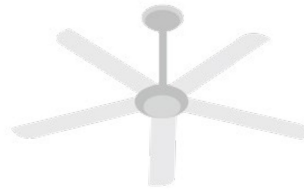
4. LES PRIMES D'ÉCONOMIES D'ÉNERGIE AGIR PLUS D'EDF

BRASSEUR D'AIR PERFORMANT

Réduisez la température ressentie de 3°C.

Diminuez jusqu'à 30% vos dépenses énergétiques en utilisant un brasseur d'air plutôt qu'un climatiseur.

Déduisez jusqu'à
150€



ISOLATION DES COMBLES ET TOITURES

Déduisez jusqu'à
16€/m²

Gagnez 5°C de fraîcheur dans votre logement. Limitez votre consommation en climatisation et économisez sur vos dépenses énergétiques.

ISOLATION DES MURS

Déduisez jusqu'à
8€/m²



Déduisez jusqu'à
500€

CHAUFFE-EAU THERMODYNAMIQUE

Le chauffe-eau thermodynamique est une alternative écologique et performante qui utilise l'air ambiant pour chauffer l'eau sanitaire.

En optant pour cette installation vous diminuez votre consommation d'énergie.

5. LES ECOGESTES



Fermez les portes et fenêtres d'une pièce climatisée.



À la fin d'une cuisson pour profiter de la chaleur résiduelle.



Préférez la douche au bain. Elle consomme environ 60 litres d'eau, contre 150 litres pour un bain.



Lors de l'achat d'un appareil électroménager, référez-vous à son étiquette énergie pour connaître sa consommation et choisir un équipement performant.



Évitez de préchauffer le four et éteignez-le 10 minutes avant.



Attendez de remplir le lave-linge pour le faire tourner et privilégiez l'usage des programmes courts et économes.



Entretenez et dégivrez régulièrement réfrigérateurs et congélateurs. Placez vos appareils de froid loin des sources de chaleur.



Éclairez moins et en quittant la pièce, pensez à éteindre la lumière, la climatisation, le ventilateur ou le brasseur d'air.

Pour s'informer

KEBATI

Association pour la **qualité environnementale** des bâtiments en Martinique

Accueil | L'Association | Actualités | Agenda | **Ressources** | Contact

PERGOLA
Plateforme collaborative de ressources
pour les bâtiments durables d'outre-mer

Retrouvez désormais les **ressources** KEBATI sur la nouvelle plateforme **PERGOLA**

PERGOLA c'est la plateforme collaborative de ressources sur le bâtiment durable en Outre-mer.

Vous pouvez visualiser, télécharger, mais également ajouter des ressources en devenant expert ou partenaire.

Accéder aux ressources

Devenir partenaire

Devenir expert

Autres ressources mise en valeur par KEBATI :

RECHERCHER

Je cherche avec une liste de critères définis

[Recherche avancée](#) ^

TERRITOIRES

Nouvelle Calédonie

Guadeloupe

Guyane

La Réunion

Martinique

Mayotte

Autre

THÉMATIQUES

Systèmes et équipements (0/11) v

Stratégie et conception (3/10) v

Matériaux et filières (0/8) v

Usages et occupants (2/8) v

Règlementations et démarches qualité (0/11) v

Urbanisme et aménagements paysagers (0/8) v

Maîtrise des risques (0/10) v

Performance énergétique et environnementale (0/4) v

Systèmes constructifs (0/4) v

DESTINATION DU DOCUMENT

Chiffres clés

Conception

Maintenance

Mise en œuvre

Montage d'opération

Retours d'expérience

Sensibilisation et formation

Usage

Autre

ACCÈS AU DOCUMENT

Gratuit

Accès restreint

RÉINITIALISER
110 RÉSULTATS

Trier par Date de publication v

24/03/2023

[Green Solutions] Un Campus Sanitaire et Social vertueux sous les tropiques

Autre, Guadeloupe, Guyane, La Réunion, Martinique, Mayotte, Nouvelle Calédonie

01/02/2023

MakazRénov

Guadeloupe, Martinique

01/02/2023

ADEME OUTRE-MER n°6

Guadeloupe, Guyane, La Réunion, Martinique, Mayotte, Nouvelle Calédonie

11/01/2023

Tenir compte du couple « usages / mode de rafraîchissement » – Les Tutos OMBREE

11/01/2023

Concevoir une ventilation véritablement traversante à l'échelle de la pièce – Les Tutos OMBREE

11/01/2023

Orienter le bâtiment et ses ouvertures au regard de l'exposition au vent – Les Tutos OMBREE

L'aide de l'ANAH- MAPRIMEROV

- Lancée en janvier 2020, principale aide de l'État à la rénovation énergétique des logements.

- A destination des propriétaires de logement (PO et PB)

- Travaux éligibles : protection des ouvertures, isolation des façades et toitures, chauffe-eau solaire, ventilation...

- Subvention variable selon les revenus et le type de travaux



Comment faire ?

Déposer une demande de subvention sur le site www.anah.maprimerenov.gouv.fr

Accompagnement : mandataire, MonAccompagnateurRénov.

Précautions : entreprise RGE – vérifier les devis – non au démarchage

Merci de votre attention